

ALATTYÁN

KÖZSÉG

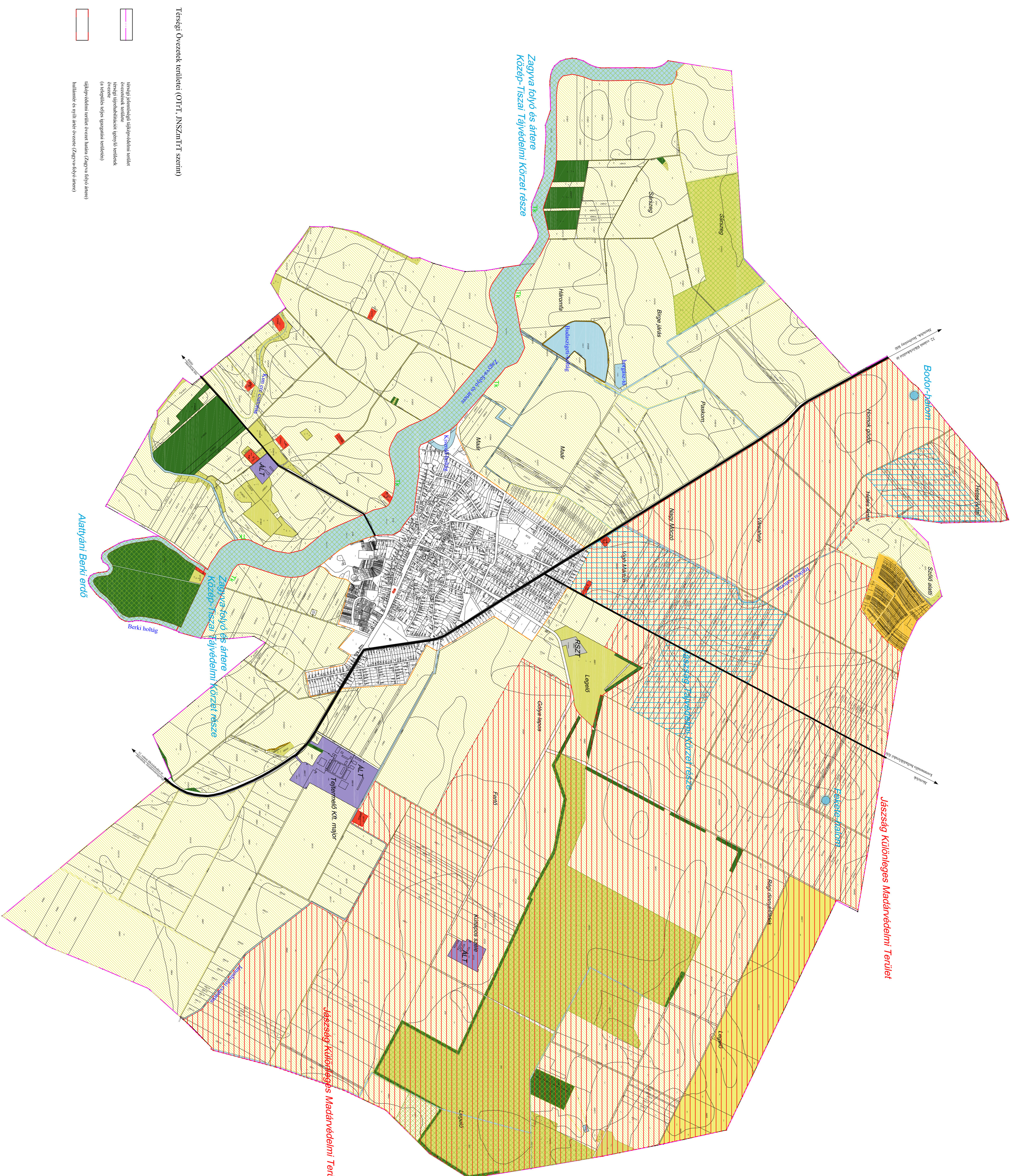
TELEPÜLÉSRENDÉZÉSI TERVE

M = 1 : 15 000



Jelmagyarázat

- Központi terület határa
- Belterület határa
- Régi
- Összes terület
- TK
- erményesvédési terület, Kiszépl-Tiszai Tájévédelmi Körzet terület
- Különleges madárvédelmi terület határa (Natura 2000)
- Kamatlói járműjavítási és karbantartási terület (Natura 2000)
- hulladéklerakó terület, közlekedési terület, önkormányzati terület, önkormányzati terület, önkormányzati terület, önkormányzati terület, önkormányzati terület
- berkelet terület, anyós
- mezőgazdasági terület, állattartó létesítmény terület, mezőgazdasági terület
- ÁLT
- Kiváló természeti értékek területi övezetei terület
- mezőgazdasági felhasználási terület, rét, legelő, gyep
- keresztmetszeti terület (szőlő, gyümölcsösök)
- erdőgazdálkodási terület, erdő, erdőtelep
- Vízgazdálkodási célú terület, természetvédelmi terület
- szőlőterület, állati és növényi termelés, állattartás, halgazdálkodás terület
- Különleges használatú terület, rekreációs terület
- Különleges használatú terület, szennyvíztelep
- aranybánya terület
- agrárterület
- ipari-gazdasági terület
- jelentős területi korszakok-szigetelt terület
- helyi iparközpont terület



Térségi Övezetek területi (OT/1, JNSZMT/1) szintű

- területi övezet
- területi övezet
- területi övezet

Községi övezetek	
ALATTYÁN KÖZSÉG TELEPÜLÉSRENDÉZÉSI TERVE	
KISZÉPLŐCSÉK ÉS TÁRSAS TELEPÜLÉSRENDÉZÉSI TERVE	
5000 SZOLNOK, SZANDÓ KRT. 52. II/1. 5.	
Rajz méretaránya	
Térkép méretaránya	M 1 : 15 000
Dátum	Szólók, 2016. június
Készítve	TJ - 1
Választó bizottság	TT-1, H-2023
Községi övezetek	Térkép méretaránya
Községi övezetek	Községi övezetek